

Сортировочная установка на колесном ходу McCloskey 733RE



Стандартная комплектация

Приемный бункер емкостью 6,9 м³
 Барабанный грохот диаметром 2,13м и длиной 10,06м
 Регулировка щеток с уровня земли
 Радиальный конвейер мелкой фракции шириной 1200 мм
 Конвейер крупной фракции шириной 1200 мм
 Регулировка скорости питателя и конвейеров

Опции при заказе техники на заводе

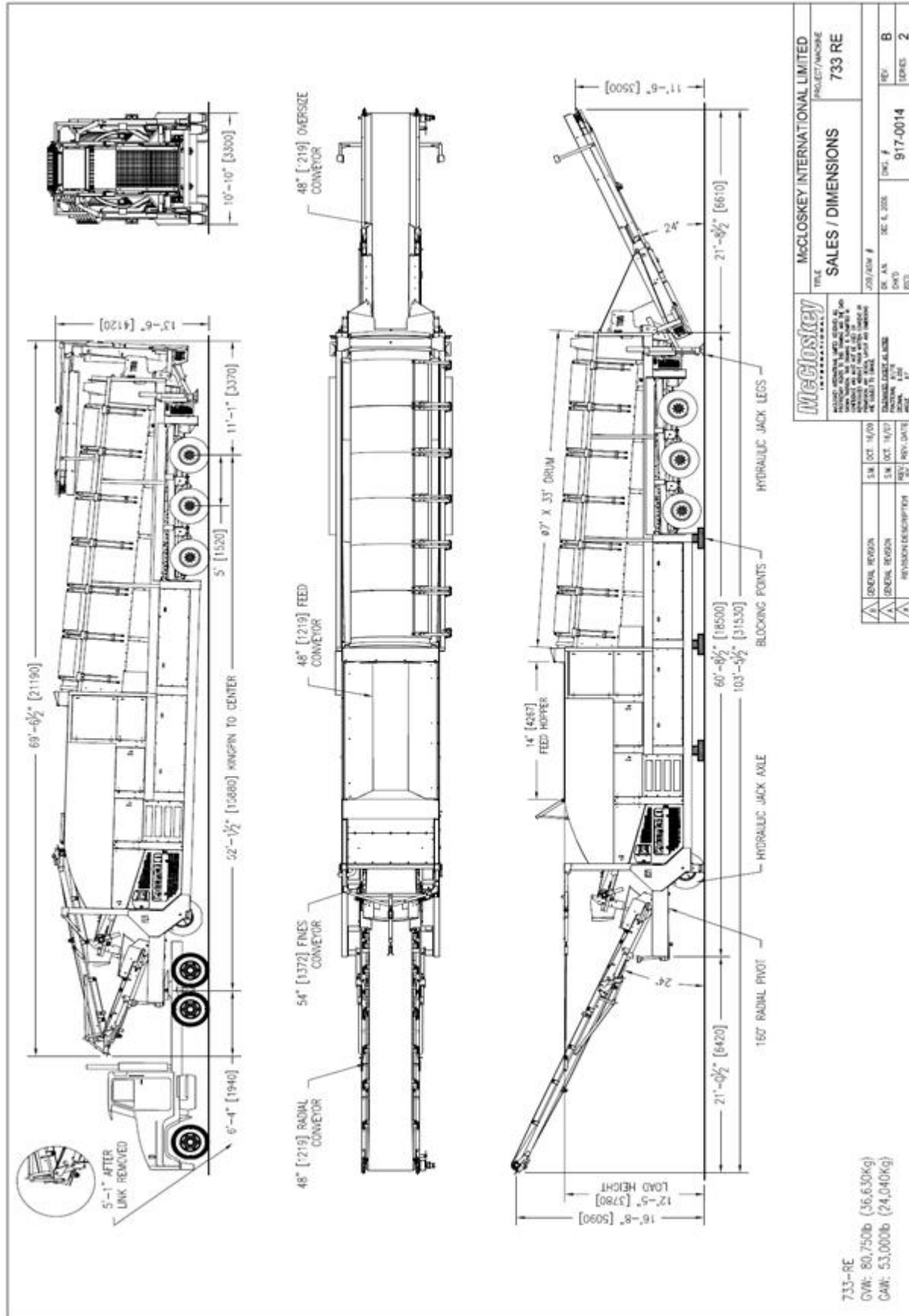
Колосниковая решетка над приемным бункером (требует уширитель приемного бункера)
 Уширитель приемного бункера
 Ударные брусья ленточного питателя
 Футеровка приемного бункера (сталь Hardox)
 Дистанционный пуск/остановка питателя
 Щетки с обеих сторон барабана
 Просечные сита вместо плетенных
 Просечные сита и ножи-рассекатели вместо плетенных сит
 Сменный барабан с плетенными ситами/с просечными ситами/с просечными ситами и ножами-рассекателями
 Автоматический реверсивный вентилятор
 Мигалки оранжевого цвета
 Предпусковой подогреватель двигателя

Достоинства

Низкая стоимость эксплуатационных затрат
 Проверенные временем узлы и агрегаты
 Высокое качество и производительность
 Удобный доступ ко всем агрегатам
 Регулировка оборотов барабана

Спецификация (стандартная)

Двигатель Caterpillar	C 7.1
Мощность, кВт/л.с.	168/225
Емкость топливного бака, л.	1210
Емкость гидравлического бака, л.	1033
Площадь просеивания, м ²	47
Высота штабеля мелкой фракции, мм	5009
Высота штабеля крупной фракции, мм	3500
Транспортная длина, м	21,19
Транспортная ширина, м.....	3,30
Транспортная высота, м	4,12
Эксплуатационный вес, т	36,63



McCloskey INTERNATIONAL LIMITED		PROJECT/MODEL	733 RE
SALES / DIMENSIONS		DATE	REV. B
DATE	BY	REV. #	REV. B
08.14.00	SEC. 6.200	917-0014	2
DATE	BY	REV. #	REV. B
08.14.00	SEC. 6.200	917-0014	2

GENERAL REVISION	5.8	OCT. 16/00	REVISION DESCRIPTION
GENERAL REVISION	5.9	OCT. 16/00	REVISION DESCRIPTION
GENERAL REVISION	6.0	OCT. 16/00	REVISION DESCRIPTION

DATE	BY	REV. #	REV. B
08.14.00	SEC. 6.200	917-0014	2

McCloskey INTERNATIONAL LIMITED

SALES / DIMENSIONS

DATE: 08.14.00

BY: SEC. 6.200

REV. #: 917-0014

REV. B

2