



СПЕЦИФИКАЦИЯ



КОНВЕЙРА-ШТАБЕЛERA ST80V



ОПИСАНИЕ

Колесный конвейер-штабелер со следующими характеристиками:

- Конвейер с шириной ленты 900 мм и длиной 24 метра
- Дизельный двигатель Kubota мощность 67 кВт (90 л.с.)
- Складывающаяся с помощью гидросистемы рама конвейера
- Быстрое время развертывание в рабочее положение (5 минут)
- Регулируемая высота бункера

ВЕС И РАЗМЕР

Габариты

Длина (рабочая).....	24,39 м
Ширина (рабочая).....	3,10 м
Высота (рабочая максимальная)	9,69 м
Длина (транспортная).....	18,80 м
Ширина (транспортная)	3,00 м
Высота (транспортная)	4,11 м
Вес	10 986 кг

КОНВЕЙЕР

Ширина ленты	900 мм
Длина ленты	24,38 м (межцентровая)
Тип ленты.....	3-х слойная, 5+1,5, гладкая
Диаметр приводного барабана	406 мм
Диаметр хвостового барабана	304 мм
Гидромотор	OMV 630
Расход масла	142 л/мин
Максимальная скорость ленты.....	167 м/мин

ЕМКОСТИ И ОБЪЕМЫ

Емкость приемного бункера.....	5,75 м ³
Высота штабеля	9,69 м
Емкость штабеля.....	1670 м ³
Емкость радиального штабеля при 90°.....	6040 м ³
Производительность (номинальная).....	450 т/ч
Производительность (максимальная)	725 т/ч

СИЛОВОЙ БЛОК И ГИДРОБОРУДОВАНИЕ

Двигатель	Kubota V3600T
Мощность двигателя	67 кВт (90 л.с.)
Максимальные обороты	2200 об/мин
Гидронасос.....	Perenco
Расход масла	140 л/мин
Емкость гидравлического бака.....	380 л
Емкость топливного бака.....	211 л
Радиатор для гидромасла	ДА

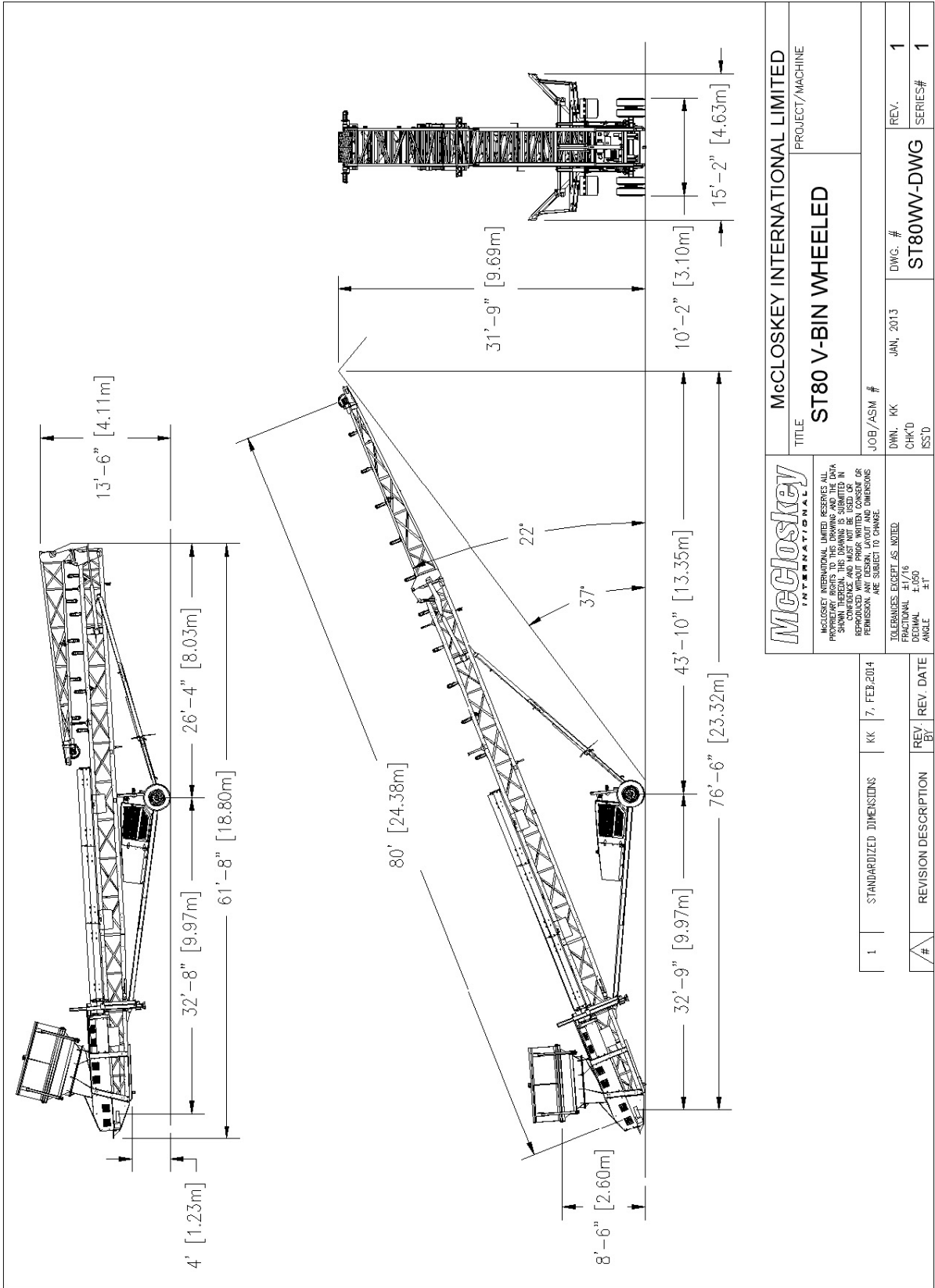


ОСОБЕННОСТИ

Вынесенные наружу точки смазки подшипников
Вынесенные наружу системы регулировки натяжения ленты
Система аварийного отключения двигателя
Защитные ограждения движущихся частей
Аварийный тросовый выключатель
Ударные ролики в зоне погрузки

ОПЦИИ

Комбинированный привод
Шевронная лента
Система пылеподавления
Футеровка боковин бункера
Анти-сегрегационный смеситель
Система взвешивания
Скребки типа Мартин
Гидроцилиндры подъема колесной оси
Уширители осей
Гидромотор привода радиального перемещения
Уширители бункера
Привод колесного хода
Магнитный сепаратор



McCloskey INTERNATIONAL

McCloskey INTERNATIONAL LIMITED RESERVES ALL RIGHTS TO THIS DRAWING AND THE DATA HEREIN. THIS DRAWING IS THE PROPERTY OF McCloskey INTERNATIONAL LIMITED AND MUST NOT BE USED OR REPRODUCED WITHOUT PRIOR WRITTEN CONSENT OR PERMISSION. ALL DIMENSIONS ARE SUBJECT TO CHANGE.

TOLERANCES EXCEPT AS NOTED:
 DIMENSIONAL FINISH
 DECIMAL ±.010
 ANGLE ±1°

McCloskey INTERNATIONAL LIMITED		PROJECT/MACHINE	
TITLE ST80 V-BIN WHEELED		JOB/ASM #	
DWN. KK	JAN. 2013	DWG. #	REV. #
CHK'D		ST80WV-DWG	1
ISS'D		SERIES#	1

#	REVISION DESCRIPTION	REV	REV DATE
1	STANDARDIZED DIMENSIONS	KK	7. FEB. 2014

